



БЕРЕЗКИ
RIVER VILLAGE

17 км до МКАД

151 готовый дом

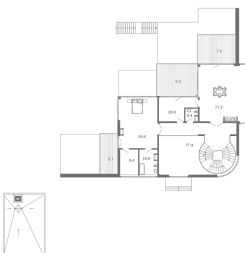
Единая архитектурная концепция

Cubes

Дом №202



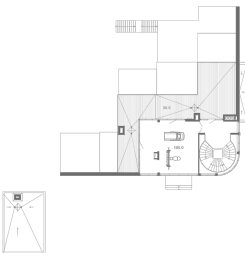
Этаж 1



Этаж 2

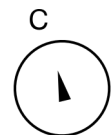
100 000 000
Р

Площадь дома **1100.9 м²**
Площадь участка **1600 м²**
3 этажа



Этаж 3

Панорамное остекление



Этаж 4

[Получить консультацию](#)

Поселок премиум-класса на Рублевке

Охраняемый комплекс загородных домов с большими общественными территориями. Коттеджный поселок «БЕРЕЗКИ» – загородные дома премиум-класса на берегу реки Медвенки на Рублёво-Успенском шоссе.

151 резиденция от 460 до 1600 м² по проекту швейцарского архитектора Даниэля Шиндлера. Поселок полностью построен, работает кэмбриджский детский сад и школа (кампус «Горки»). 1/4 территории занимают общественные зоны и ландшафтный парк с полной детской, спортивной и развлекательной инфраструктурой.